

# Windows 7 : Limiter les heures d'accès à un PC.

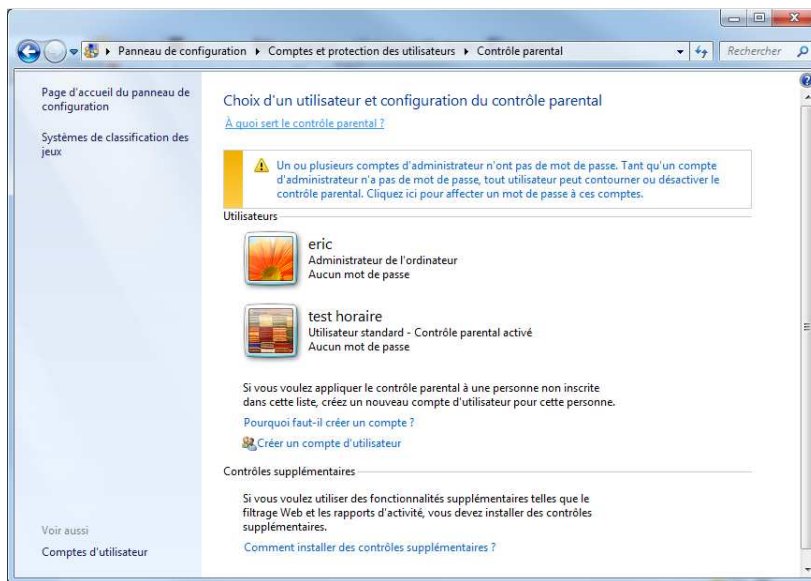
Il est possible de paramétrer des plages horaires d'utilisation d'un ordinateur.

Ne peut s'appliquer sur un compte *Administrateur*.

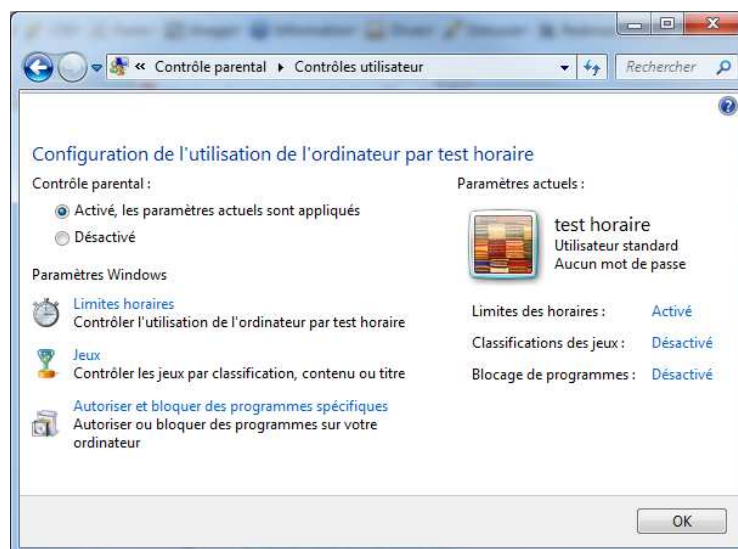
Marche à suivre la plus facile :

Se connecter en temps qu'**Administrateur du système**.

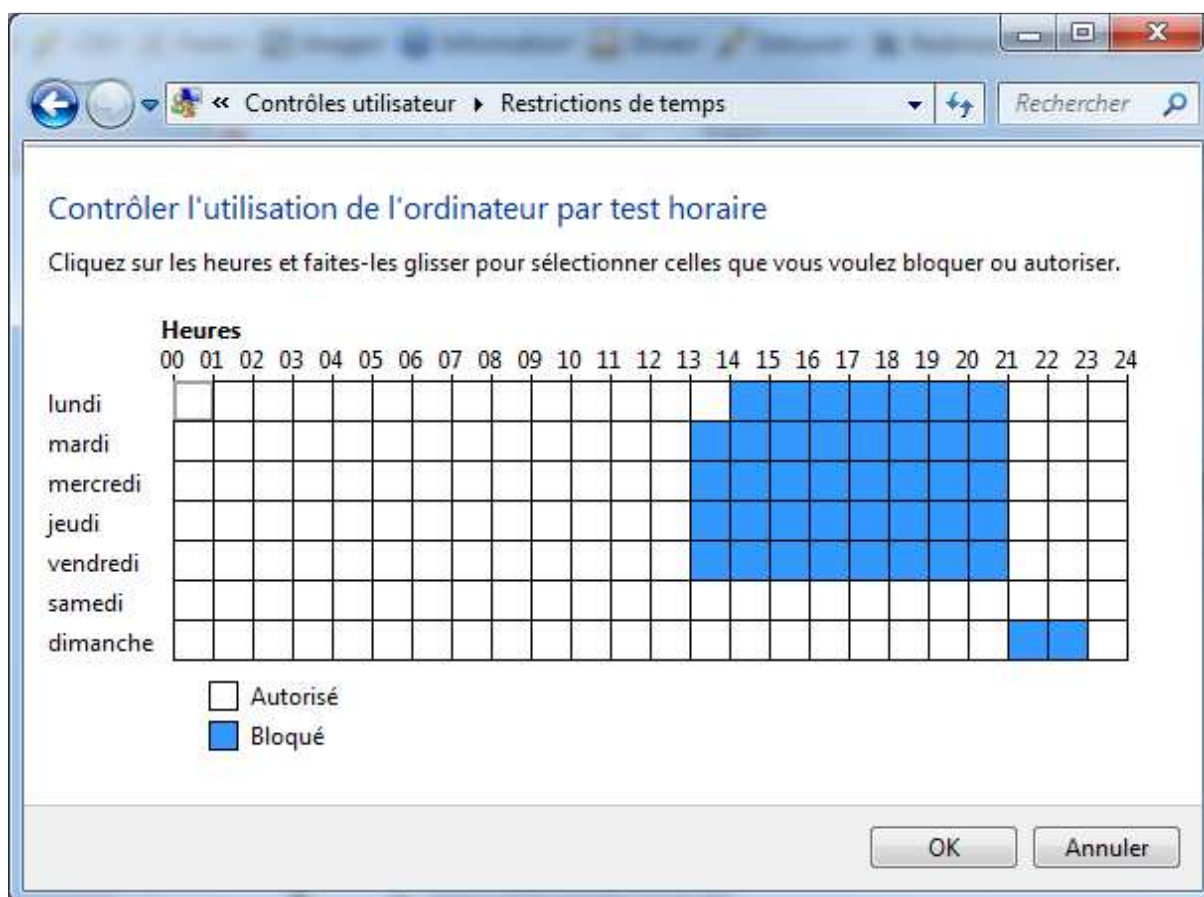
- Aller dans le **Panneau de configuration**.
- Choisir le compte



- Puis un clic sur **limites horaires**.



- Le compte doit être activé et protégé par mot de passe, sinon tout utilisateur peut apporter des changements ou désactiver dans les horaires de restriction .
- Un clic sur *limite horaire*.



- Configurer les heures et les jours.

#### Dans les limites horaires :

Tout ce qui est dans les carrés blancs est autorisé tout ce qui est coché et bleu est bloqué .  
Puis enregistrer les restrictions par OK .